

Commune de Bavois

"Chemin de Champ de Villars"

Construction d'un abri-bus

SITUATION, PROFIL TYPE ET PROFILS

Déposé à l'enquête publique au greffe municipal de Bavois

du _____
au _____

Mise à l'enquête

L'attestent au nom de la Municipalité
Le Syndic: _____ La Secrétaire: _____

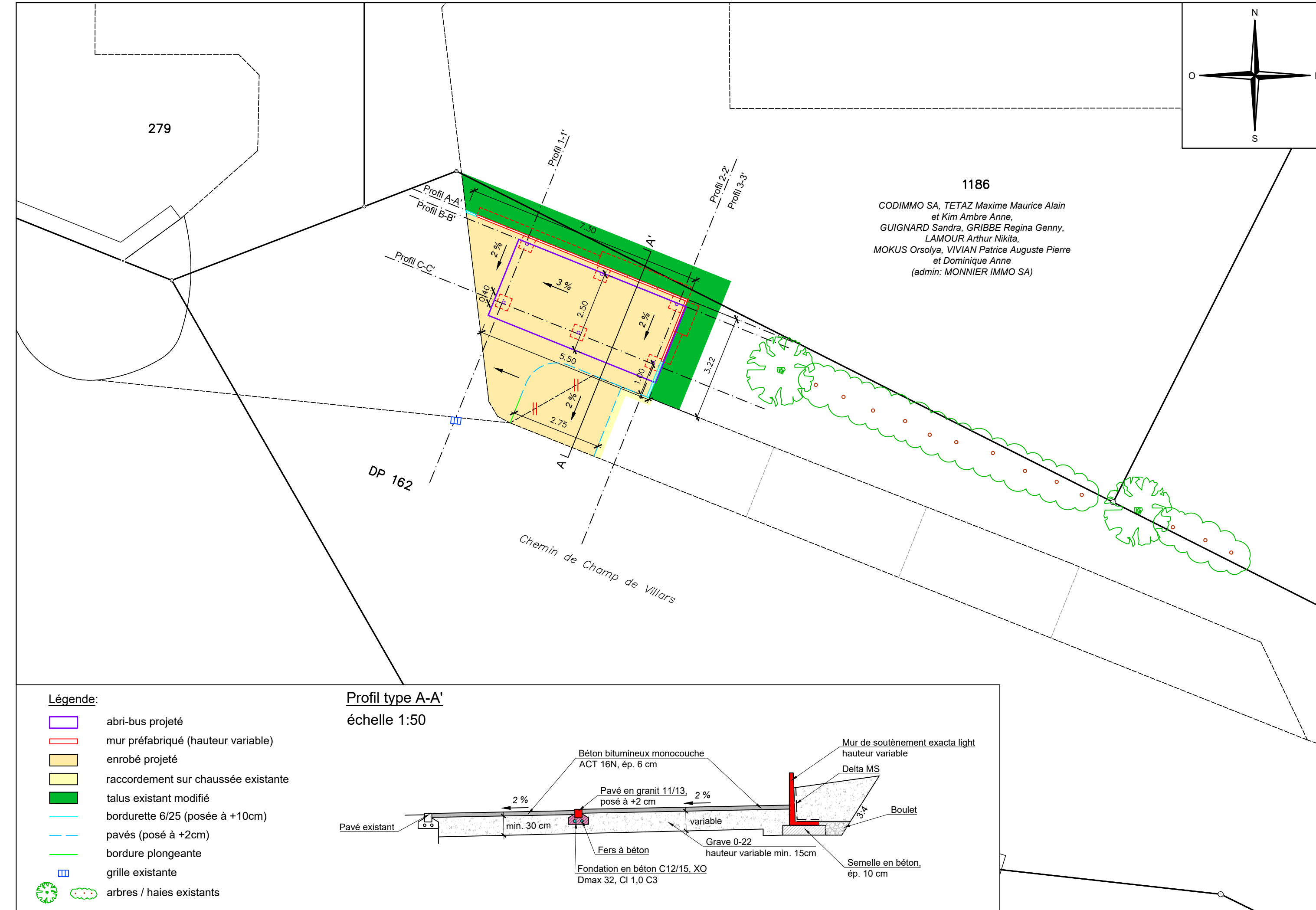


Bureau d'études
ingénieurs géomètres
ingénieurs en génie civil

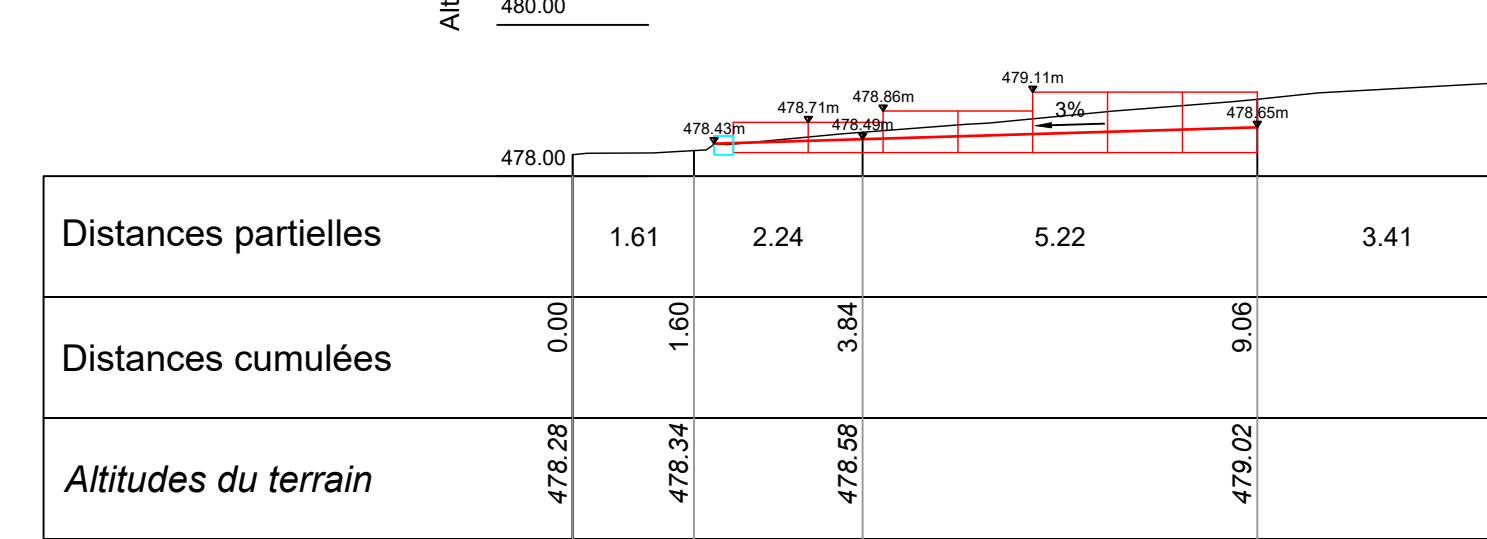
Rue des Terreaux 20 - CP 60 - 1350 Orbe
024 442 92 92 - contact@dtpsa.ch

Echelle 1:100 D.15'427-251 Surface 0.30 m² 12.02.2025 JHO/MGU

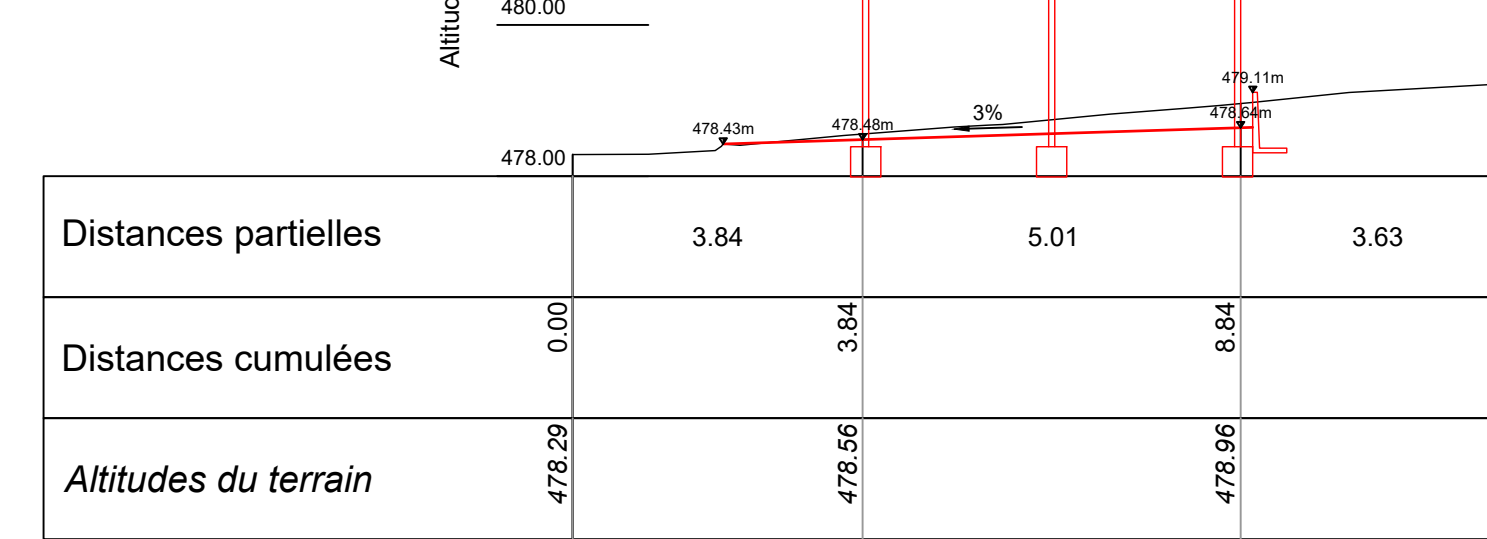
Source : Géodonnées Etat de Vaud



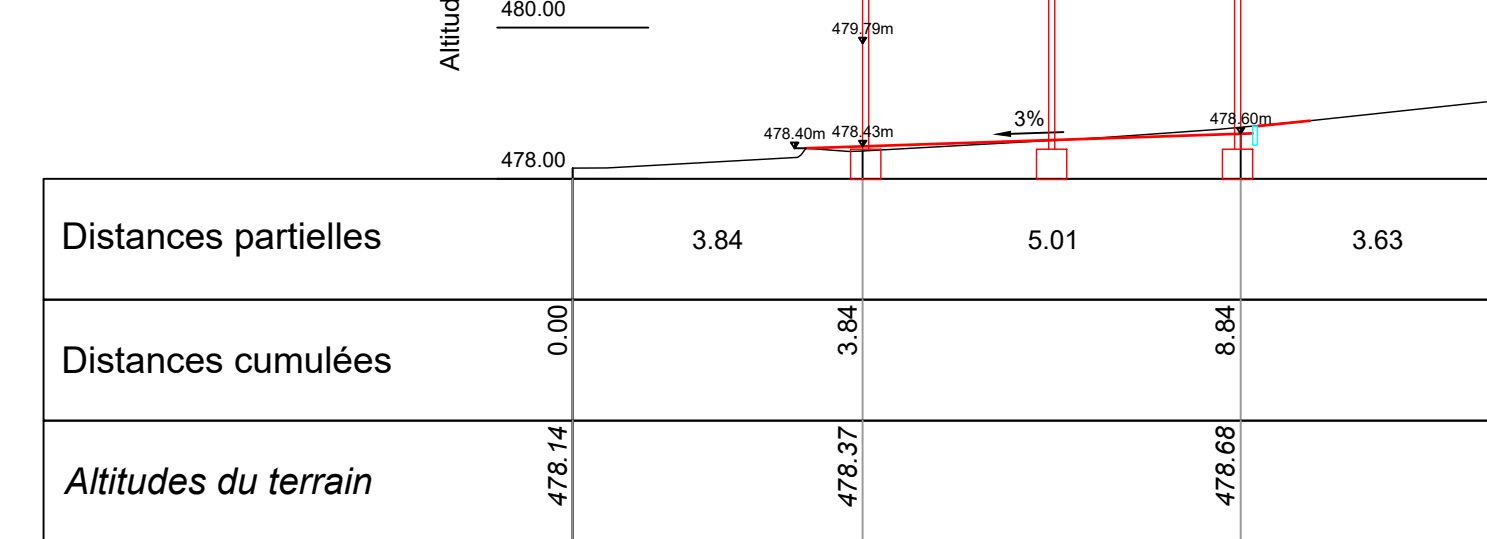
Profil A-A'
Echelle 1:100



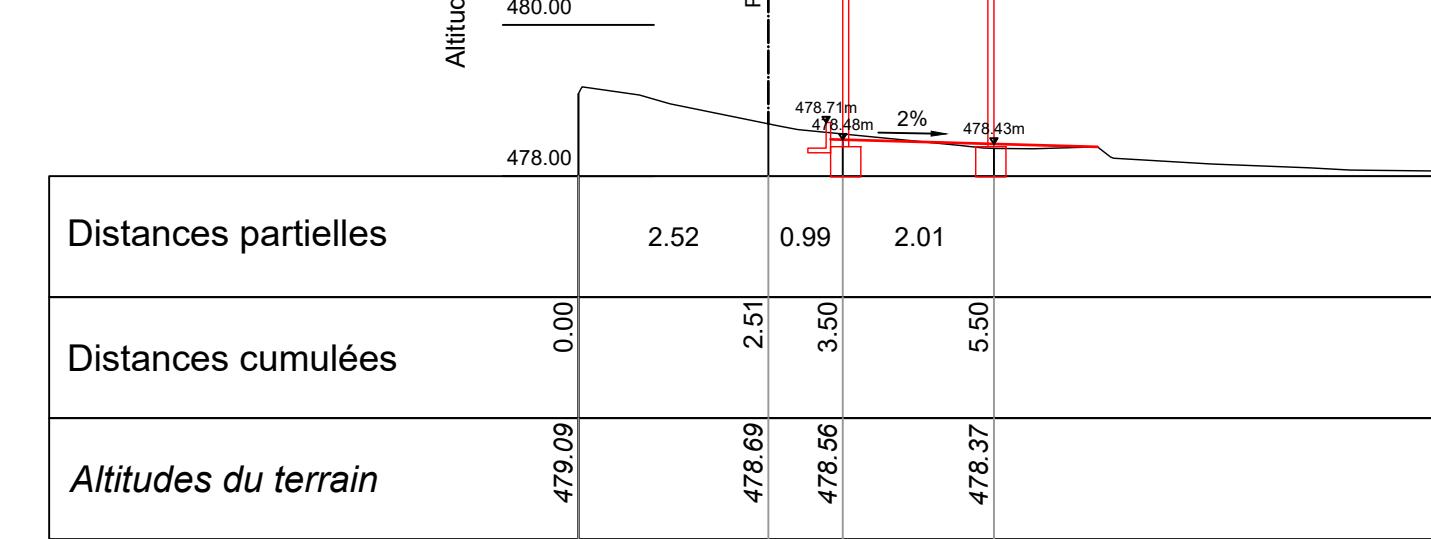
Profil B-B'
Echelle 1:100



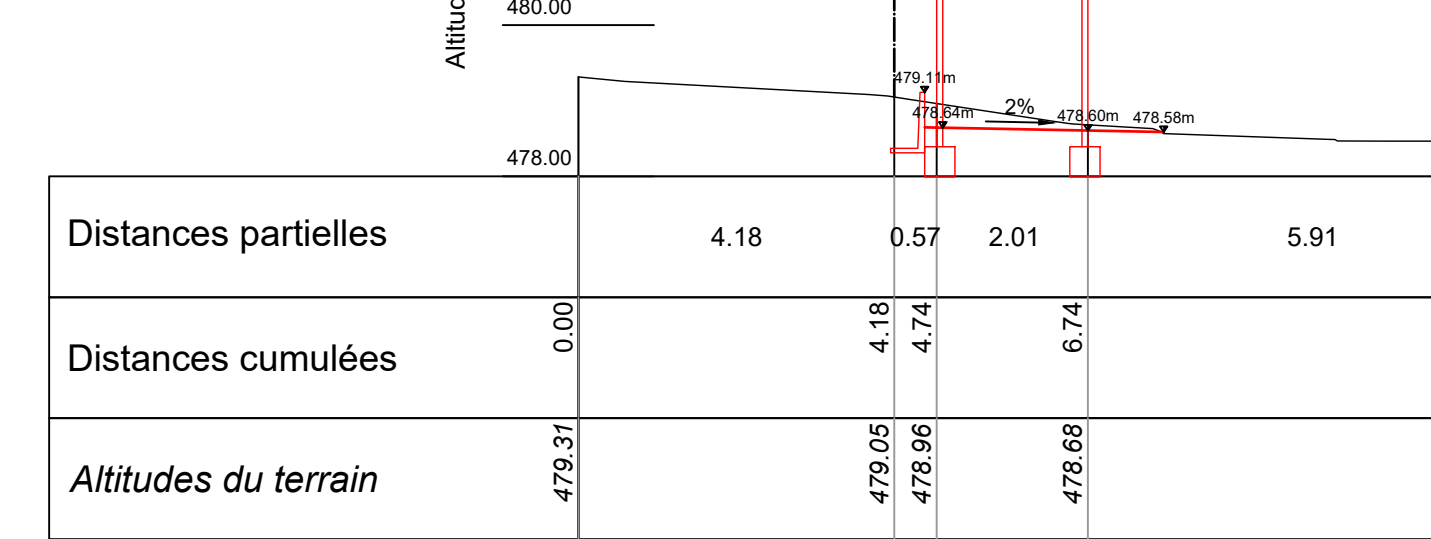
Profil C-C'
Echelle 1:100



Profil 1-1'
Echelle 1:100



Profil 2-2'
Echelle 1:100



Profil 3-3'
Echelle 1:100

